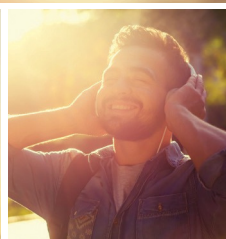




Le tourisme
au service des hommes et des territoires



**UNION NATIONALE DES ASSOCIATIONS
DE TOURISME ET DE PLEIN AIR**

Association reconnue d'utilité publique
par décret du 2 mai 1929

8 rue César Franck, 75015 Paris

Tél. : 01 47 83 21 73

www.unat.asso.fr

Pour un tourisme au service des Hommes et des territoires

L'UNAT est une association créée en 1920 et reconnue d'utilité publique depuis 1929. Tête de réseau du tourisme social et solidaire, elle rassemble les acteurs touristiques qui s'inscrivent dans le champ de l'économie sociale et solidaire.

L'Unat représente plus de 1 500 établissements, des centaines d'associations de toutes tailles réparties sur tout le territoire, des milliers de salariés et de bénévoles partageant la volonté de proposer un tourisme et des vacances de qualité, accessible à tous. Avec ses spécificités et sa grande diversité, le tourisme social et associatif représente une famille importante et historique au sein de l'ESS et de l'éducation populaire.

Souvent issues de l'histoire des grandes avancées sociales et des congés payés, les structures nationales et régionales membres de l'Unat partagent la conviction que les vacances ont une véritable utilité sociale dans notre société, en tant qu'outil permettant le plein exercice de la citoyenneté.

Elles adoptent un mode de gouvernance démocratique, propre à l'ESS, et font le choix d'une gestion désintéressée, le plus souvent associative afin de porter des projets à destination de tous les publics.

Elles ont le sens du long terme et participent à la vitalité des territoires. Enfin, le développement durable est au cœur de leur ADN et s'engagent naturellement en ce sens par la mise en place d'actions concrètes sur le terrain.

Un réseau oeuvrant collectivement pour un tourisme durable

Le développement durable et le tourisme social et solidaire partagent la même vision d'un modèle économique et de développement global intégrant des préoccupations sociales, économiques et environnementales.

L'Unat noue des partenariats et développe des outils au service d'un tourisme respectueux des hommes et des territoires. Au travers de son réseau de partenaires, l'Union prend part aux réflexions en faveur d'un tourisme équitable et responsable qui serait partagé pour le plus grand nombre.

L'Unat nationale et les régions poursuivent leur mobilisation pour accompagner au mieux les acteurs du tourisme de l'économie sociale et solidaire vers un tourisme toujours plus respectueux des Hommes, des territoires et de la biodiversité.



Des villages vacances partout en France

Convivialité, authenticité, découvertes, rencontres, souvenir, ouverture, dynamisme, originalité... en famille, entre amis ou en duo, les Villages Vacances sont sources de liberté !

Partout en France, au cœur des territoires, à la mer, à la montagne ou à la campagne, les adhérents de l'Unat proposent des séjours en villages vacances, hôtels clubs et campings dans un cadre chaleureux et accessible. Formules tout compris, clubs enfants, séjours sportifs et offres pour les groupes... tout est mis en œuvre pour que chacun se ressource et oublie les petits tracas du quotidien.

Grâce à un engagement territorial fort, les villages vacances favorisent notamment les circuits courts, une consommation responsable et donnent ainsi du sens aux vacances !



Des valeurs et des engagements

Toutes les structures qui adhèrent à l'Unat sont gérées par des organismes à but non lucratif et engagées dans l'économie sociale et solidaire, et ça change tout !

Les bénéfices sont réinvestis au service de vacances de qualité accessible au plus grand nombre : rénovation des établissements, financement de politiques tarifaires adaptées à toutes les bourses, participation à des projets locaux et territoriaux, etc.

Mais ce modèle de gestion désintéressée s'exprime aussi par la participation à des programmes d'aides aux départs en vacances, par des partenariats avec des acteurs du monde de la solidarité et par un souci du bien-être des salariés.

Des séjours adaptés pour des vacances accessibles

De nombreux professionnels du tourisme social et solidaire développent et proposent des offres de vacances et de loisirs à destination des personnes en situation de handicap dans le cadre de séjour disposant de l'agrément « vacances adaptées organisées » (VAO).

Par ailleurs, de plus en plus d'établissements sont labélisés Tourisme et Handicap et s'engagent ainsi concrètement en faveur de la mixité de tous les publics et pour le vivre-ensemble.

Une communauté de voyageurs qui invente le tourisme de demain

Les acteurs du tourisme de l'économie sociale et solidaire ont une volonté prospective de réfléchir collectivement aux problématiques actuelles afin d'œuvrer à un tourisme toujours plus durable.

Au sein de l'Union des moments de rencontres permettent de créer des échanges privilégiés pour les voyageurs, conjugué à un traitement de l'actualité et un rôle de veille sur le secteur afin d'agir pour la défense des intérêts de ses membres.

Nos voyageurs sont engagés pour favoriser le départ du plus grand nombre, une vocation sociale de loisirs à laquelle l'Unat fourni un appui technique.



Vacances Enfants et Ados

Le secteur des vacances des enfants et des adolescents regroupe l'ensemble des acteurs de l'économie sociale et solidaire investis sur le champ des colonies de vacances et des classes de découverte.

Dans le cadre d'une commission dédiée, têtes de réseau et organisateurs de séjours de l'éducation populaire rencontrent les comités d'entreprises, collectivités territoriales et autres partenaires autour des problématiques spécifiques à l'organisation de séjours collectifs pour les mineurs, en lien étroit avec le ministère en charge de la Jeunesse.

L'organisation d'un colloque annuel permet de mettre en lumière les thématiques du secteur et assure un rôle d'observation et d'études en lien avec l'Observatoire des vacances, des loisirs, des enfants et des jeunes (Ovlej).

Un réseau dynamique pour les jeunes

Auberges de jeunesse, hôtels, centres internationaux de séjours... le réseau du tourisme de l'économie sociale et solidaire propose une multitude de possibilités d'hébergements, de rencontres et de découvertes partout en France.

Le tout à destination d'un public de jeunes... mais pas uniquement !

Le fonds mutuel de solidarité FMS

Depuis plus de 50 ans, l'Unat met à disposition de ses membres le service de la garantie financière **fonds mutuel de solidarité** (FMS). Cette garantie financière est obligatoire pour les opérateurs de voyages et séjours qui souhaitent obtenir l'immatriculation tourisme auprès d'Atout France.

Le FMS repose sur la **solidarité** des bénéficiaires entre eux. Ainsi, les cotisations versées par chaque bénéficiaire sont **mutualisées** et alimentent un fonds commun à l'ensemble des bénéficiaires du FMS.

Il s'agit d'un service **réservé aux membres** de l'Unat et des Unat en régions. Nos bénéficiaires sont des **organismes à but non lucratif**, ou à lucrativité limitée, de l'économie sociale et solidaire, qui militent pour le droit et l'accès aux vacances pour tous.

Combien cela coûte-t-il ?

Depuis notre site internet FMS, effectuez une simulation en ligne pour connaître le montant des cotisations d'adhésion au FMS en fonction de votre chiffre d'affaires tourisme.

Comment intervient le FMS ?

1

Le voyageur

paye un acompte ou la totalité de son voyage au vendeur de séjour (vous)

2

Le vendeur du séjour

(vous) se retrouve en situation où il ne peut assurer tout ou partie des prestations payées par le voyageur

3

Le FMS

Le FMS propose au voyageur une prestation de voyage équivalente

Le FMS assure le rapatriement du voyageur et prend en charge les éventuels frais de séjours supplémentaires

Le FMS rembourse au voyageur les sommes versées (acompte ou solde)



Comment adhérer ?

La démarche d'adhésion est entièrement dématérialisée et se fait depuis le site internet du FMS.

Les dossiers de demande d'adhésion sont traités en premier lieu par l'équipe salariée, qui réalise une analyse activité (sur le fonctionnement général de la structure), une analyse métier (plus précisément sur l'activité tourisme) et une analyse financière.

Chaque demande est ensuite présentée au comité de gestion, constitué de représentants des bénéficiaires et du conseil d'administration de l'Unat, qui délibère en toute indépendance et souverainement.

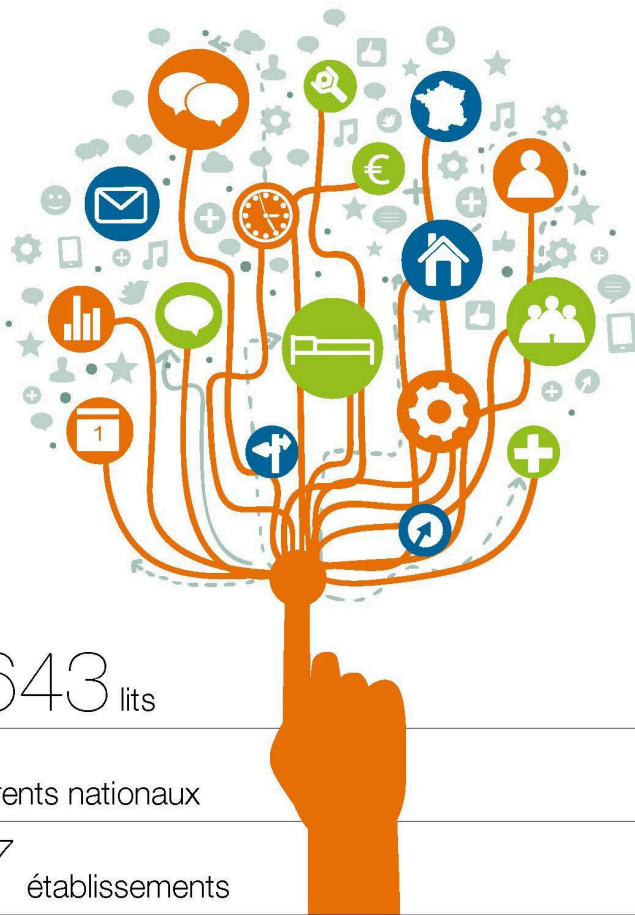
Pour aller plus loin...

Rendez-vous sur le site du FMS : **fms.unat.asso.fr**
Pour nous contacter, une adresse à retenir : **fms@unat.asso.fr**

Chiffres-clés 2024

Les données chiffrées
présentées ci-après
sont issues de l'enquête
annuelle Unat-Obs
conduite en 2025 sur
les activités de l'année
2024.

Elles couvrent l'ensemble des acteurs du Tourisme social et solidaire (TSS), qu'ils soient ou non adhérents à l'Unat, et intègrent à la fois les hébergeurs touristiques et les organisateurs de séjours sans hébergement propre.



250 643 lits

68 adhérents nationaux

2 057 établissements

17 346 équivalents temps plein

6 263 343 vacanciers

27 736 030 nuitées

2078220720 euros de chiffres d'affaires

Les Unat en région

Auvergne - Rhône-Alpes (1)

103 bd des Etats-Unis
C/O CISL
69008 Lyon
06 32 27 41 44
aura@unat.asso.fr

Bourgogne - Franche-Comté (2)

bfc@unat.asso.fr

Bretagne (3)

5 rue Joseph Le Brix
56000 Vannes
02 97 46 25 53
bretagne@unat.asso.fr

Centre - Val de Loire (4)

Maison régionale de l'ESS
4 rue Abbé Pasty
45400 Fleury-les-Aubrais
02 38 62 13 55
centre@unat.asso.fr

Grand Est (5)

Abbaye des Prémontrés,
9 rue Saint Martin
54700 Pont-à-Mousson
03 83 81 28 73
grandest@unat.asso.fr

Hauts-de-France (6)

56 avenue Kennedy
59000 Lille
06 70 39 13 19
hauts-de-france@unat.asso.fr

Île-de-France (7)

8 rue César Franck
75015 Paris
01 42 73 38 14
idf@unat.asso.fr

Nouvelle Aquitaine (8)

67 rue de Maurian
C/o Otellia
33290 Blanquefort
07 49 50 01 88
nouvelle-aquitaine@unat.asso.fr

Normandie (9)

8 rue Germaine Tillion
14000 Caen
02 31 23 94 30
normandie@unat.asso.fr

Occitanie (10)

7 rue Hermès
31520 Ramonville Saint Agne
05 34 25 00 64
occitanie@unat.asso.fr

Pays de la Loire (11)

c/o ACCOORD
10 rue d'Erlon
BP 22329
44023 Nantes
06 34 28 91 03
pays-de-la-loire@unat.asso.fr

Provence-Alpes-Côte d'Azur (12)

1460 route de Galice
13090 Aix-en-Provence
06 75 87 11 82 paca@unat.asso.fr

Présentes sur l'ensemble du territoire, les 12 Unat en région animent un réseau de plus de 500 membres locaux et des partenaires de chaque région



UNAT

8 rue César Franck, 75015 Paris
Tél. : 01 47 83 21 73



infos@unat.asso.fr
www.unat.asso.fr

UNAT
Le tourisme
au service des hommes et des territoires