

CATALOGUE SEJOURS FAMILLES 2022

FÉDÉRATION
LOIRE-ATLANTIQUE - FAL 44

la ligue de
l'enseignement
un avenir par l'éducation populaire



LOGIS LA PACIFIQUE

La Tranche sur Mer - Vendée



GITES FAMILIAUX

Gestion libre hors juillet/aout

Vacances scolaires d'été

12 gites de 2 à 8 places

Le Logis la Pacifique, à la lisière de la forêt de Longeville, à 2km 200 de la mer, à l'extrémité du village de la Terrière est un lieu d'accueil, d'hébergement et d'animation. Avec notre réseau de bénévoles, nous offrons un temps de pause indispensable à des personnes qui vivent des situations difficiles ou bien veulent se ressourcer. Le Logis la Pacifique est un lieu de rencontre et de partage simple. « Ce que chacun sait faire se partage tout aussi bien ». Rien de plus facile que de « recevoir, tout simplement », autour d'une tasse de café, ou d'un thé, de se revoir même. Rien de plus facile aussi que d'animer avec des jeux qui créent du lien. C'est ce que nous proposons lors de nos animations participatives expérimentées et retravaillées tous les ans. La convivialité est tout de suite engagée dès que les vacanciers nouveaux ou anciens mettent le pied à la Pacifique. Chaque logement dispose d'une cuisine équipée avec : une plaque de cuisson, un micro-ondes et un réfrigérateur, de la vaisselle pour faire la cuisine et pour la table. Ce que nous offrons aux familles : 12 logements adaptés, confort et sécurité dont un logement agréé accueil handicap, des espaces individuels et collectifs, des espaces jeux pour enfants, des espaces conviviaux avec barbecues. Située dans le sud Vendée, la Tranche sur Mer offre 13km de plage de sable fin et quelques espaces rocheux de pêche à pied. Les canaux du Marais Poitevin sont tout proches.

TARIF :

22€ par nuit adulte, 18 € par nuit enfant



Contact

Christian GEINDREAU
logislapacifique@gmail.com - 02 51 30 35 19
<https://lapacifique.fr/>

CENTRE DE MER BELLEVUE

La Tranche sur Mer - Vendée



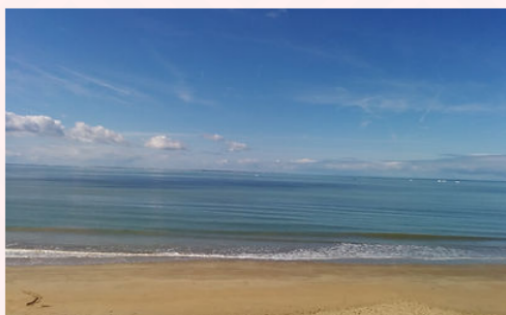
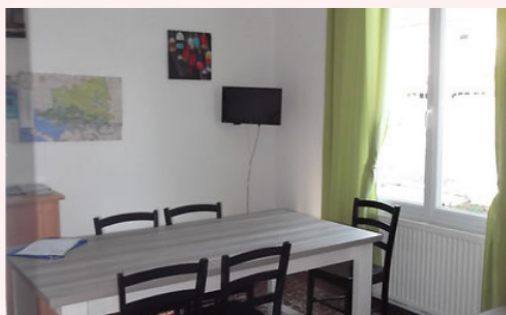
VILLA

Villa en gestion libre avec 11 couchages
Accueil familles et individuels toute l'année

Ouverte à la location tout au long de l'année, la villa Anémos située à 80 mètres de la mer est composée de deux appartements indépendants pouvant accueillir 5 à 6 personnes, idéal pour les séjours en famille ou entre amis.

La villa est adaptée pour l'accueil des personnes personnes à mobilité réduite.

	Basse saison	Moyenne saison	Haute saison
Week-end 2 jours	100 €	140 €	
Week-end 3 jours	120 €	170 €	
Semaine du samedi au samedi	270 €	360 €	550 €



Contact

Laurent CHABOT
centre-mer-bellevue@pep86.fr - 02 51 27 79 83 ou 06 20 58 10 53
<https://www.centre-mer-bellevue.fr/>

CENTRE DU PORTEAU

Talmont-Saint-Hilaire - Vendée



CHAMBRES FAMILIALES / 3-4 PERSONNES

Pension complète.

14 chambres de 3 à 4 personnes

Séjours de 8 jours du Dim 14/08/2022 au Dim 21/08/2022

A 7 km de la cité balnéaire des Sables d'Olonne, le centre surplombe de petites criques sauvages dans un parc boisé de 4 hectares bordé par une piste cyclable et un chemin douanier côté mer.

Le centre possède une piscine. Chaque bâtiment d'hébergement est équipé d'une grande salle d'activité avec cheminée ou poêle. Une salle de restauration est dédiée à chaque groupe avec possibilité de manger sur une grande terrasse en bois.

Gratuites ou payantes, pour les enfants, pour les adultes ou bien en famille, des activités vous seront proposées tout le long du séjour : visite des Sables d'Olonne, jeu de piste et d'orientation, pêche à pied, visite d'un aquarium, promenade en vélo, visite d'un vivier ou d'un centre de la préhistoire, sortie en mer, ateliers cuisine...

Tarifs (hors aide VACAF)

- ADULTE : 360.00€
- 12 à 15 ans : 346.00€
- 5 à 12 ans : 317.00€
- 3 à 5 ans : 295.00€
- < 3 ans : gratuit



Contacts

Eric MARIANNE
centre-du-porteau@pep85.com - 02 51 22 00 22
<https://www.village-vacances-lariviere.com/>

VILLAGE CLUB LA RIVIÈRE CAP FRANCE

Saint-Jean-de-Monts - Vendée

LA RIVIÈRE
VILLAGE CLUB CAP FRANCE

CHAMBRES FAMILIALES / 2-5 PERSONNES

Séjour en pension complète

Chambre de type hôtelier adaptée à la composition familiale (2-5 pers.)

Du samedi 17 au samedi 23 juillet - Du samedi 23 au samedi 30 juillet 2022 - 8J/7N

Places disponibles : 2 familles chaque semaine

Issu du tourisme social et solidaire et régi par une association loi 1901, vous vous apprêtez à séjourner dans un village de vacances à taille humaine pas comme les autres, à deux pas du centre-ville de Saint-Jean-de-Monts, destination balnéaire.

Du 9 juillet au 27 août 2022, La Rivière s'anime et propose chaque semaine une myriade d'activités du matin jusqu'au soir pour petits et grands. Entre activités sportives, ludiques, excursions et randonnées, le plus dur sera de choisir !

Découvrez le Pays de Saint Jean de Monts entre océan, plage, dune, forêt et marais : 5 univers naturels pour profiter des petits bonheurs de la vie.

Tarif semaine = 562,40€ par adulte après déduction des 5% de remise accordés.

Tarif dégressif pour les enfants

Se reporter à la fiche Tarifs



Contacts

Alexandre BEUREL - Margaux CERISIER
direction@la-riviere.eu - adjoint@la-riviere.eu - 02 51 58 21 28
<https://www.village-vacances-lariviere.com/>

GÎTES DU MOULIN NEUF

Gétigné - Loire-Atlantique



GÎTES

Gestion libre

Vacances scolaires de Pâques, d'été ou de Toussaint.

7 nuits

Plusieurs capacités de logements, selon disponibilités:

8/10 pers., 4/6 pers., 5 pers., 2/4 pers.

« Au cœur du Vignoble Nantais à côté de Clisson, Le Village de Gîtes du Moulin Neuf propose la location de 11 gîtes toute l'année, en gestion libre. Au bord de la Sèvre Nantaise, les gîtes jouissent d'un cadre naturel d'exception dans un ancien village de Tisserands avec son Moulin à Foulon, à 30 minutes de Nantes et 45 minutes du Puy du Fou. Un bain de nature et d'authenticité où il fait bon vivre...

Hébergement en gîte individuel tout équipé avec jardin ou terrasse, au choix : 1 gîte 8/10 pers., 2 gîtes 4/6 pers., 2 gîtes 5 pers., 5 appartements 2/4 pers. avec balcon. Linge de lit et de toilette compris. TV. Wifi en libre accès. Parking privé gratuit (non surveillé). Commerces à proximité (grande surface à 400m). En été, possibilité de louer des vélos sur place.

Un chemin piétonnier traverse le village et permet d'agréables balades en bord de rivière, notamment jusqu'au centre de Clisson, ville historique des Marches de Bretagne aux incroyables paysages d'Italie.

Le Vignoble de Nantes, un pays qui vous transporte ailleurs ! Ne manquez pas les incontournables : le Porte-vue de Château-Thébaud, le château de Clisson, le Domaine de la Garenne Lemot, le château de Goulaine, le zoo de la Boissière du Doré, le Musée du Vignoble Nantais, les nombreuses randonnées à pied, en canoë ou en vélo, les balades sur le site du festival Hellfest à Clisson... »

Tarifs pour séjour 7 nuits:

- Gîte 8/10 pers. 905€ à 978€ selon période,
 - Gîte 4/6 pers. 605 à 655€ selon période,
 - Gîte 5 pers. 514€ à 555€ selon période,
 - Appartement 2/4 pers. 482€ à 523€ selon période.
- + Remise de 10%.



Contact

Angélique GROLLIER
contact@gites-moulinneuf-44.fr - 06 78 70 33 58
<https://www.gites-moulinneuf-44.fr/>

CAMPING DU RAZAY

Piriac-sur-Mer - Loire-Atlantique



CHALETS, MOBIL-HOMES, BUNGHOTELS

Gestion libre - En haute saison, les vacanciers du camping peuvent réserver des plats à emporter + soirées moules frites, pizzas, repas festif, bbq, atelier fabrication du pain proposés)

De mi-février à mi-décembre

En haute saison : 7 jours, du samedi au samedi en chalet et mobil homes, flexible en bunghotels.

Vous êtes bien au Camping du Razay situé entre Piriac et La Turballe, à 10 mn à pied de la plage. Ici, se cache un camping convivial où chacun est invité à découvrir les beautés de la presqu'île Guérandaise à son rythme. A 800 mètres des plages et à 3 km de la petite cité de caractère de Piriac-sur-mer. Notre association vous propose de séjourner au cœur de la presqu'île guérandaise dans une ambiance conviviale et tranquille. Dans le parc boisé, mobile homes, chalets et bunghotels côtoient des emplacements nus. Un centre aquatique Intercommunale avec piscine couverte et chauffée jouxte le camping.

Dates et prix par location par semaine	Bunghôtel 5 places	M.Home 2 places	M.Home 3/6 places	Chalet 2 places	Chalet 3/6 places
Basse saison du 05/11/22 au 18/12/22				165,50 €	180 €
Moyenne saison du 0/02/22 au 09/07/22 et du 27/08/22 au 5/11/22		217,20 €	300,40 €	238 €	320,80 €
Haute saison du 09/07/2022 au 27/08/22	492 €	574,26 €	765,68 €	808,73 €	808,73 €



Contacts

Chloé Moreau - Fanny Beaucoudray
le.razay@fol74.org - 02 40 23 56 80
<http://www.fol74.org/ocean-piriac-sur-mer-le-razay>

LE SOLEIL DE JADE

Préfailles - Loire-Atlantique

FÉDÉRATION
LOIRE-ATLANTIQUE • FAL 44

la ligue de
l'enseignement

un avenir par l'éducation populaire

VILLAGE-VACANCES ET GÎTES

Séjour familles en pension complète ou en locatif

Chambres de 1 à 7 personnes - Appartements de 4 ou 6 personnes

Juillet - Août

Préfailles est un petit village de caractère de 1400 habitants à l'année, surplombant l'océan et bordé d'espaces naturels préservés. Station balnéaire familiale, Préfailles offre durant la période estivale diverses animations. De la Côte de Jade aux côtes bretonnes, au coeur du pays de Retz, entre criques rocheuses et plages de sable fin, végétation luxuriante et ensoleillement idéal, tout est réuni pour vous offrir des vacances en famille ou entre amis. Garantie de prestations de qualité avec un accueil chaleureux et de nombreux services, pour des vacances vivifiantes et reposantes au bord de l'océan Atlantique ! Le village vacances est classé 3 étoiles et labellisé Tourisme Handicap. Les animations adultes et familles sont proposées sur notre Village vacances du 16/07 au 20/08/22. Que vous soyez seul, en couple, en famille, nos animations cherchent à répondre aux envies de chacun.

Tarifs

Se reporter à la fiche "Tarifs été 2022"



Contact

Fabienne REBIERE
frebière@laligue44.org - 02 51 86 23 03
<https://www.soleildejade.com/>