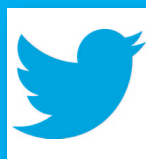



# Le Tourisme Social et Solidaire et les réseaux sociaux


baromètre mensuel - Septembre 2019



## La tendance sur twitter baromètre mensuel

37 nombre de comptes actifs  
7 ans âge moyen des comptes

 **58 345**  
▲ +0,7% abonnés

 **75 092**  
▲ +0,4% tweets



Ils ont..

... tweeté **ce mois-ci...**

**Vacances Ouvertes** ▲ +4,4%

**IGESA** ▲ +3,4%

**FFCAM** ▲ +3,9%

... attiré de **nouveaux abonnés**

**IGESA** ▲ +42,3%


**Vacances Ouvertes** ▲ +3,3%

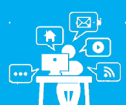
**Accueil Paysan** ▲ +1,8%



## La tendance sur Facebook baromètre mensuel

53 nombre de comptes actifs  
7 ans âge moyen des comptes

 **624 426**  
▲ +1,5% fans



Ils ont..

... plus de fans **ce mois-ci...**

**Vacances pour Tous** ▲ +17,4%

**Vacances Passion** ▲ +14,3%

**ARVEL Voyages** ▲ +4,1%