

Le Tourisme Social et Solidaire et les réseaux sociaux


baromètre mensuel - juin 2019



La tendance sur twitter baromètre mensuel

35 nombre de comptes actifs
7 ans âge moyen des comptes

 **57 209**
▲ +0.9% abonnés

 **73 766**
▲ +1.0% tweets



Ils ont..

... tweeté ce mois-ci...

Vacances Ouvertes ▲ +46%

FFCAM ▲ +16%

Accueil Paysan ▲ +15,9%

... attiré de nouveaux abonnés

Accueil Paysan ▲ +41,2%

Vacances Ouvertes ▲ +15,5%

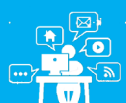
AEC Vacances ▲ +8,3%



La tendance sur Facebook baromètre mensuel

53 nombre de comptes actifs
7 ans âge moyen des comptes

 **705 127**
▲ +1,5% fans



Ils ont..

... plus de fans ce mois-ci...

AZUREVA ▲ +12,3%

CAP Vacances ▲ +10,6%

Vacances Passion ▲ +10,1%

Baromètre mensuel réalisé chaque début de mois auprès de 35 comptes Twitter et 53 comptes Facebook d'opérateurs adhérents de l'Union Nationale des Associations de Tourisme et de plein air (UNAT).

Contact : infos@unat.asso.fr