

Le Tourisme Social et Solidaire et les réseaux sociaux


baromètre mensuel - juillet 2019



La tendance sur twitter baromètre mensuel

35 nombre de comptes actifs
7 ans âge moyen des comptes

 **57 636**
▲ +0,7% abonnés

 **74 227**
▲ +0,6% tweets



Ils ont..

... tweeté ce mois-ci...

Vacances Ouvertes ▲ +48,9%

FFCAM ▲ +8,9%

Accueil Paysan ▲ +7,4%

... attiré de nouveaux abonnés

Vacances Ouvertes ▲ +108,2%

IGESA ▲ +3,2%

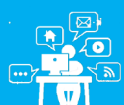
**Éclaireuses
Éclaireurs de
France** ▲ +2,8%



La tendance sur Facebook baromètre mensuel

52 nombre de comptes actifs
7 ans âge moyen des comptes

 **611 445**
▲ +1,5% fans



Ils ont..

... plus de fans ce mois-ci...

ODCVL ▲ +67,3%

**Vacances
Passion** ▲ +20,24%

**Vacances
pour tous** ▲ +17,1%

Baromètre mensuel réalisé chaque début de mois auprès de 35 comptes Twitter et 53 comptes Facebook d'opérateurs adhérents de l'Union Nationale des Associations de Tourisme et de plein air (UNAT).

Contact : infos@unat.asso.fr